

Comment verser votre taxe au Lycée Eugène Hénaff ?

Par l'intermédiaire d'un organisme collecteur avant le **1^{er} mars 2016**

**Taxe d'apprentissage =
0,5% de la masse salariale brute**

Chaque OCTA met à votre disposition des outils d'aides au calcul.

« **Au titre du quota** » et « **Hors quota** », nous sommes habilités à percevoir la taxe d'apprentissage au titre des catégories **A et B**.

N'oubliez pas que c'est le **seul impôt** pour lequel **vous pouvez choisir les bénéficiaires**.

1° Sur votre formulaire de déclaration de la taxe d'apprentissage fourni par votre organisme collecteur :

Indiquez le **lycée Eugène Hénaff** de Bagnolet comme bénéficiaire.
Précisez le montant du versement.

2° Sur le bordereau de promesse de versement ci-joint :
Remplir les informations pour ajuster notre budget prévisionnel.

Votre contact au lycée :

Mme BESSON

Directrice déléguée aux formations
professionnelles et technologiques

besson@lyceehenaff.fr
Tel : 01 41 63 26 10

MERCI
de votre soutien

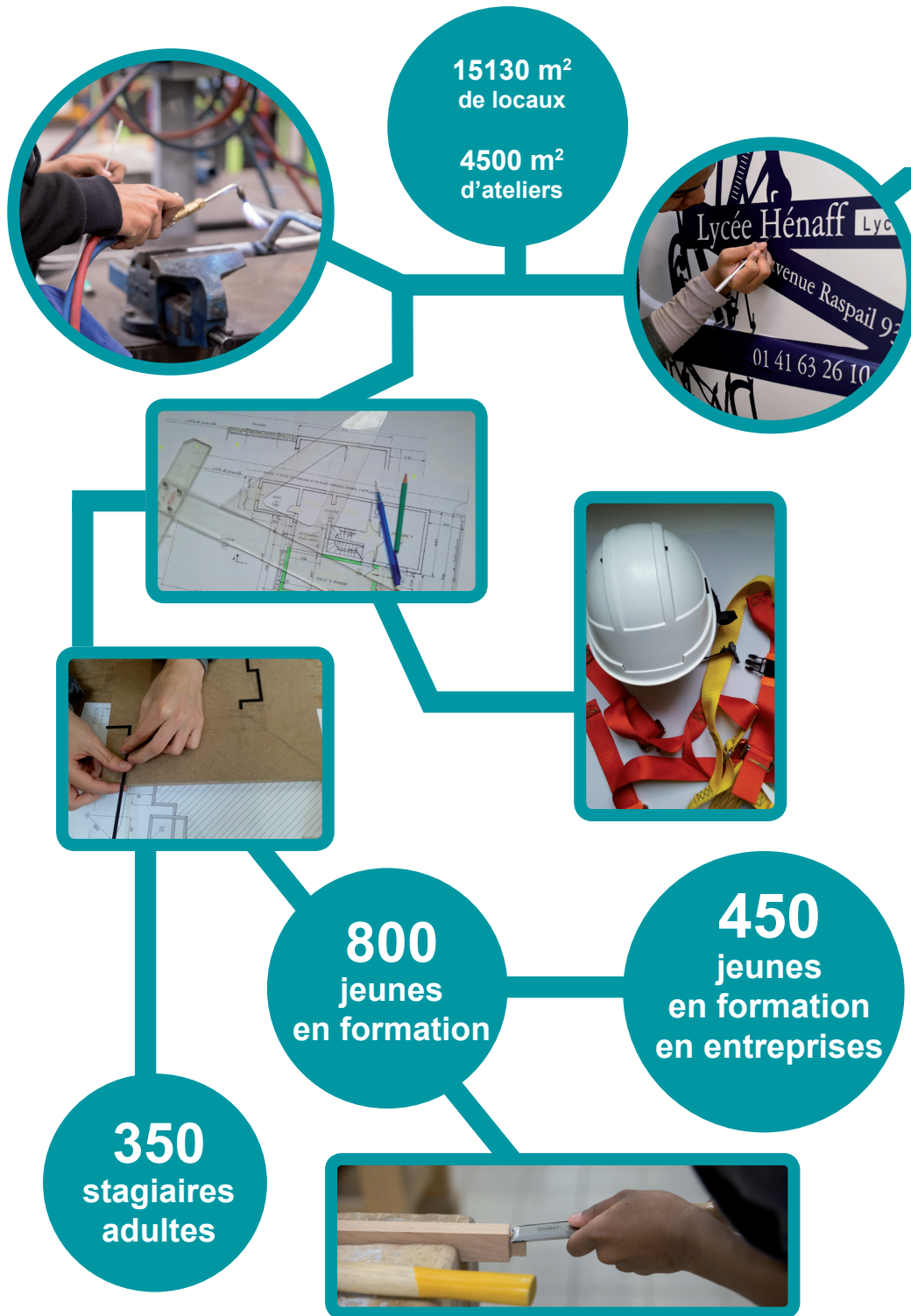


Taxe D'apprentissage 2016

Lycée des métiers
Lycée Polyvalent
Hénaff
55 avenue Raspail 93170 Bagnolet 01 41 63 28 10



SECTIONS D'ENSEIGNEMENT PROFESSIONNEL



BAC PRO MENUISERIE AGENCEUR

3
ANS

Brevets des Métiers d'Art
OPTION : ÉBÈNISTERIE

4
ANS

CAP
ÉBÈNISTERIE

Brevets des Métiers d'Art
GRAPHISME EN LETTRES ET DÉCORS

4
ANS

CAP
SIGNALÉTIQUE ENSEIGNE
ET DÉCORS

BAC PRO
TECHNICIEN DE MAINTENANCE DES
SYSTÈMES ÉNERGÉTIQUES ET CLIMATIQUES

3
ANS

BAC PRO
TECHNICIEN D'INSTALLATION
SYSTÈMES ÉNERGÉTIQUES ET CLIMATIQUES

3
ANS

CAP
INSTALLATEUR SANITAIRE

2
ANS

BAC PRO
TECHNICIEN DU BÂTIMENT : ÉTUDE ET ÉCONOMIE

3
ANS

BTS (EN ALTERNANCE)
GÉOMÈTRE - TOPOGRAPHE

5
ANS

BAC PRO
GÉOMÈTRE - TOPOGRAPHE